



KRUNTORÁD

metal design

Jan Kruntorád

+420 602 640 796

info@kruntorad-kovovyroba.cz

www.kruntorad-kovovyroba.cz



Představení firmy a její historie

- firma založena v roce 1998
- oblast podnikání: kovovýroba
- výrobní program se strategií reinvestic, obchodních vazeb podložených smlouvami o dílo s dlouhodobým programem
- zaměření firmy: zámečnická kooperační výroba ocelové, hliníkové a nerezové výrobky (nádrže, regály, zábradlí, schodiště, vybavení potravinářských provozoven)
- 80% produkce exportováno do zahraničí



Profil činnosti

1) Zakázková i sériová výroba podle výkresové dokumentace

2) Kovovýroba

- **svařování TIG a MIG pulsní všech materiálů i Al a jeho slitiny**
- **obrábění, dělení materiálu, vrtání**
- **CNC ohýbání a zakružování trubek a profilů**
- **CNC vysekávání plechů**
- **CNC ohýbání plechů**



Profil činnosti

3) Povrchové úpravy

- leštění
- broušení
- tryskání
- žárové zinkování
- práškové lakování
- speciální povlaky (teflon, halar, rilsan, plascoat...)



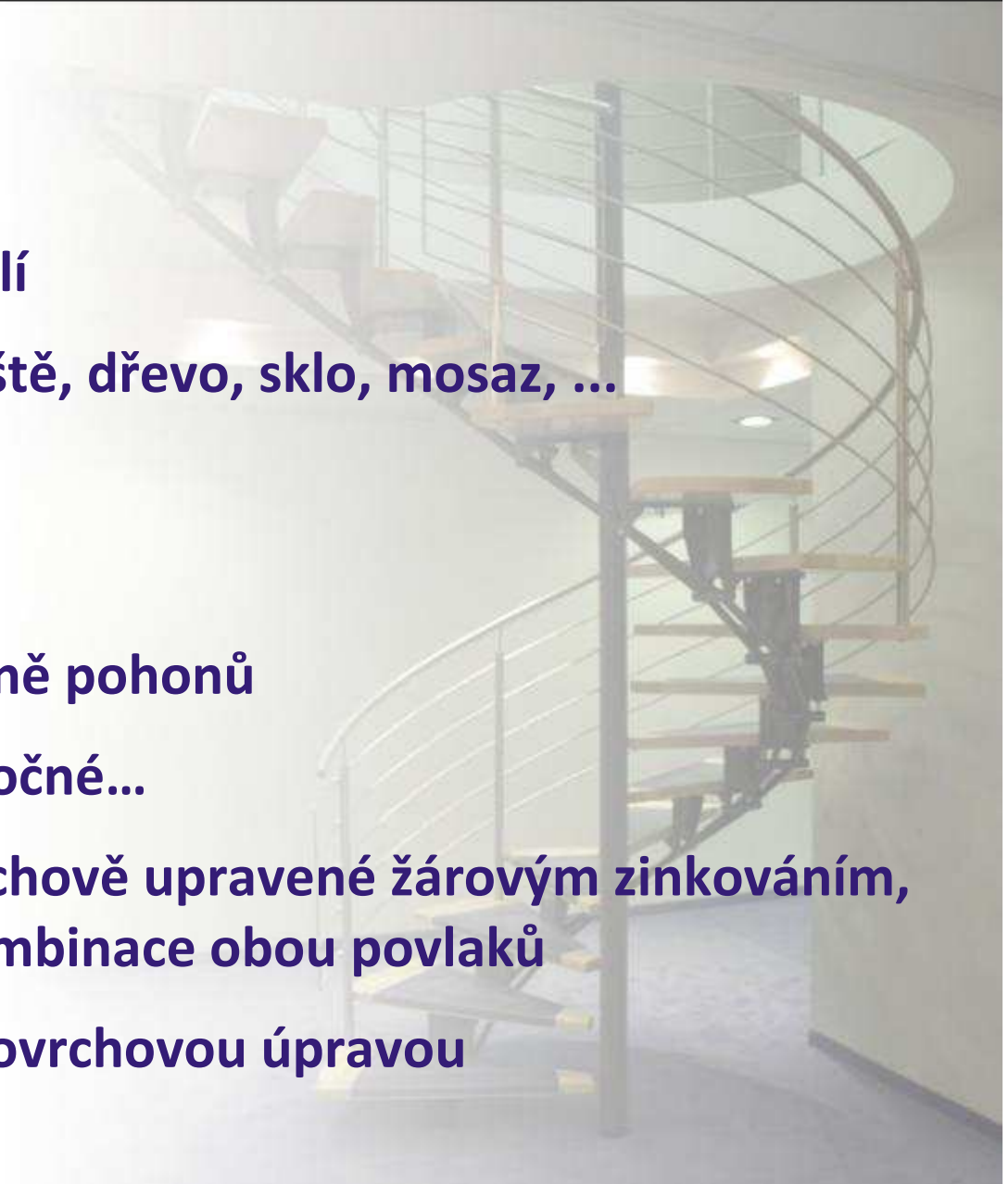
Profil činnosti

4) Výroba schodišť a zábradlí

- ocelová a nerezová schodiště, dřevo, sklo, mosaz, ...
- zábradlí

5) Výroba plotů a bran včetně pohonů

- pojezdové, samonosné, otočné...
- kovové ploty a brány povrchově upravené žárovým zinkováním, práškovým lakováním či kombinace obou povlaků
- hliníkové ploty a brány s povrchovou úpravou



Profil činnosti

6) Atypické prvky do interiérů a exteriérů

- spolupráce s architekty

7) Mechanické zabezpečovací systémy

- Prodej a montáž bezpečnostních dveří a kování
- Obchodní zastoupení bezpečnostních dveří NAPA KO
- Výroba a dodávka mříží dle požadavků zákazníka
- Distribuce a servis zámkových vložek MEDECO a MUL-T-LOCK včetně systémů generálního klíče



Zakázková i sériová výroba podle výkresů nerezové grily



Kovovýroba

svařování TIG a MIG včetně pulsního - nerezí , oceli, mědi a hliníku a jeho slitin

obrábění, dělení materiálu, vrtání

CNC ohýbání trubek do 80mm a zakružování trubek a profilů do 110mm na stroji RASI

CNC vysekávání plechů

CNC ohýbání plechů na ohraňovacím lisu APHS 3100/120T



Kovovýroba

svařování TIG a MIG včetně pulsního - nerezí , oceli, mědi a hliníku a jeho slitin



FLEX 3000 C je převážně určen pro aplikace v lehkém průmyslu a pro svařování karoserií, kde dokonale využívá své výborné charakteristiky pro technologie svařování MIG/MAG a MIG pájení.

Jedná se o pulsní, plně digitálně řízený zdroj, který zaručuje velmi rychlou odezvu řídicí jednotky na změnu svařovacích parametrů. Uživatelsky příjemné rozhraní usnadňuje svářeči vysoký komfort, obzvláště velmi dobře čitelný displej, který naviguje obsluhu celým procesem.

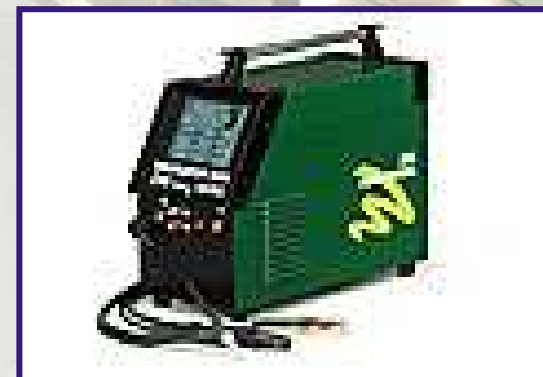
Svařovací zdroj FLEX 3000 C umožňuje nastavit a uchovat širokou škálu parametrů, např.: nastavení všech sekundárních parametrů pomocí jedné volby - tloušťky.

Kovovýroba

svařování TIG a MIG včetně pulsního - nerezí , oceli, mědi a hliníku a jeho slitin

Univerzální vysoce výkonné invertorové zdroje určené pro svařování metodou TIG stejnosměrným (DC) i střídavým (AC) proudem, s plynulou regulací svařovacího proudu v rozsahu 5 - 250, resp. 300 A.

Zdroje řady NAVIGATOR/COMMANDER jsou vybaveny zabudovaným elektronickým D.O.C.[®] systémem pro svařování hliníku a jeho slitin. Díky tomuto unikátnímu systému, jsou stroje NAVIGATOR/COMMANDER jedničkou ve svařování hliníku. NAVIGATOR 2500-3000 AC/DC je možné rovněž doplnit celou řadou dálkových regulátorů, hořákem s vodním chlazením a jednotkou vodního chlazení vestavěnou ve zdroji.



Kovovýroba

- **CNC ohýbání a zakružování trubek a profilů , vytváření spirál dle CNC programu na ohýbače RASI S80.2 U-V3 pro ohýbání trubek od průměru 4mm do průměru 82 x 2,6mm (www.rasi.de).**
- **Poloměru ohybu minimálně 1,5x D. Stroj má 3 osy řídicí a měřící a ohýbá s přesností +/-0,1 stupně.**
- **Vložená délka 4m.**
- **Součástí stroje je rovněž CNC zakružovačka trubek a profilů UNI 80.2 pro vytváření přesných spirál schodišťového zábradlí apod. pro zakružování trubek do průměru 89x3mm.**
- **Minimální vnitřní rádius u trubky 20*2mm je 290mm.**

Kovovýroba

CNC ohýbání trubek
- hotové výrobky



Kovovýroba

CNC ohýbání trubek
- polotovary



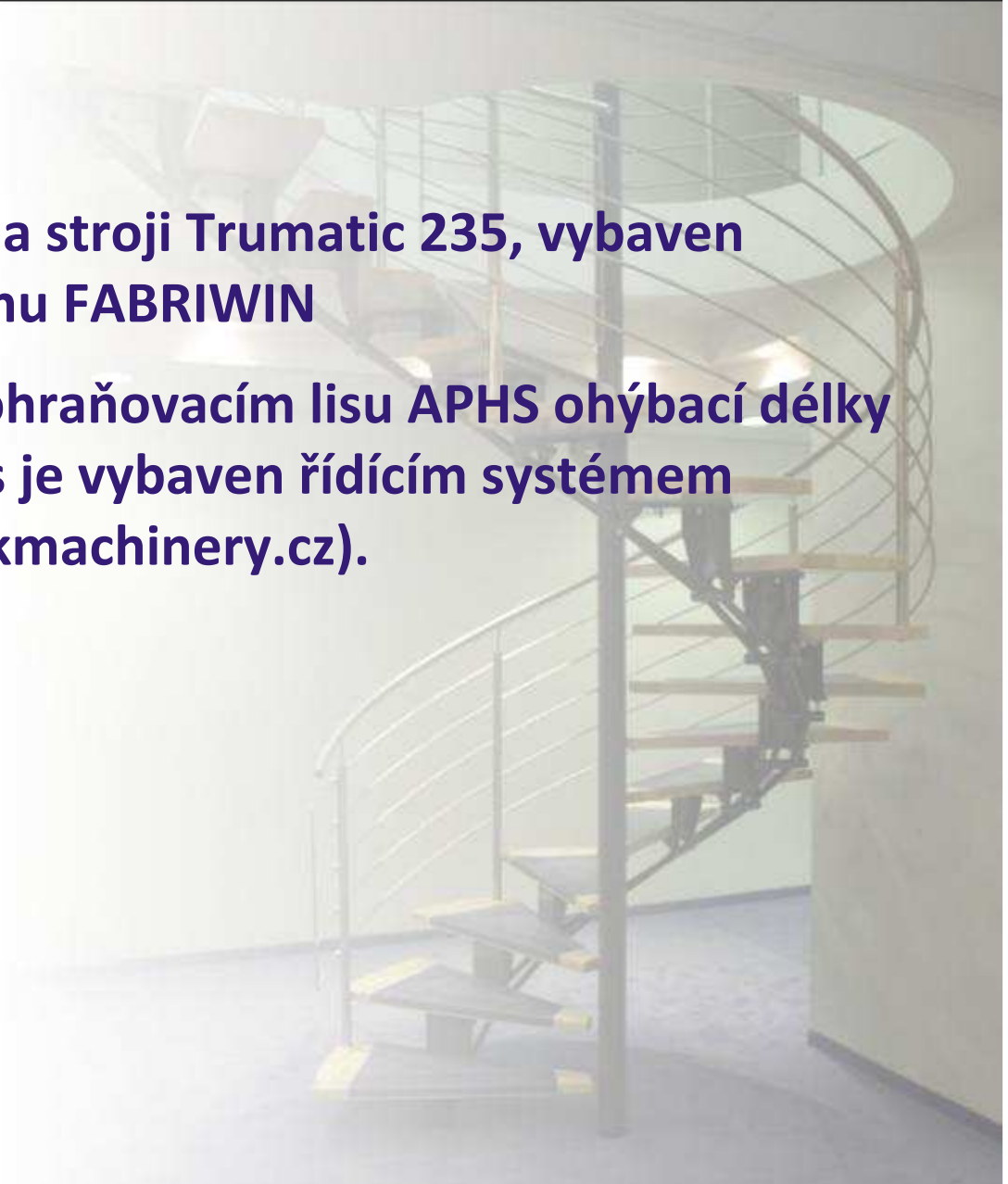
Kovovýroba

CNC ohýbání trubek – ohýbačka RASI



Kovovýroba

- **CNC vysekávání plechů na stroji Trumatic 235, vybaven programováním v systému FABRIWIN**
- **CNC ohýbání plechů na ohraňovacím lisu APHS ohýbací délky 3100mm a tlaku 120t. Lis je vybaven řídicím systémem Delem DA-66W (www.dkmachinery.cz).**



Kovovýroba

CNC vysekávání plechů a ohýbání plechů na ohraňovacím lisu



Kovovýroba

CNC vysekávání plechů a ohýbání plechů na ohraňovacím lisu



Povrchové úpravy

- leštění
- broušení
- tryskání
- žárové zinkování
- práškové lakování
- speciální povlaky (teflon, halar, rilsan, plascoat...)



Povrchové úpravy

- Povrchové úpravy nerezových materiálů na strojích GRIT německé firmy FEIN (www.fein.com).
- Povrchová úprava nerezových trubek a kulatin na stroji GRIT GX75 s přídatným zařízením GXC / GXW do průměru trubky 70mm.
- Nabrušování rádiusů , průniků v profilech na stroji GRIT GX75 s přídatným modulem GXR. V rovném i úhlovém provedení.



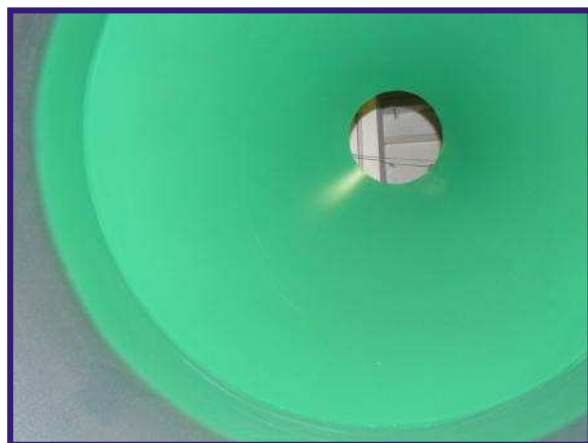
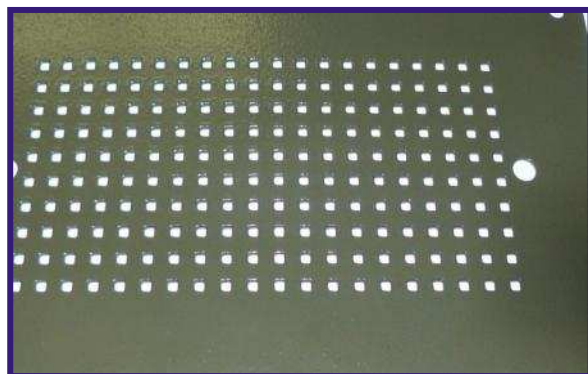
Povrchové úpravy

Povrchové úpravy od A do Z...



Povrchové úpravy

Povrchové úpravy od A do Z...



Kontaktní informace

obchodní oddělení a vedení:

Žižkova 1691

583 01 Chotěboř

telefon: 569 443 838

www.kruntorad-kovovyroba.cz

info@kruntorad-kovovyroba.cz

sídlo: Jan Kruntorád, Wurmova 818, 583 01 Chotěboř

provozovna:

Riegrova 210

583 01 Chotěboř

telefon: 569 626 624

IČO: 620 69 560

DIČ: CZ71120129741



Kontaktní informace

Případné dotazy rádi zodpovíme na telefonu nebo emailu:

Jan Kruntorád (majitel)

+420 602 640 796

info@kruntorad-kovovyroba.cz

Vladimír Furch (konstrukce)

+420 724 718 678

konstrukce@kruntorad-kovovyroba.cz

Pavel Konfršt (výroba)

+420 724 919 654

vyroba@kruntorad-kovovyroba.cz

